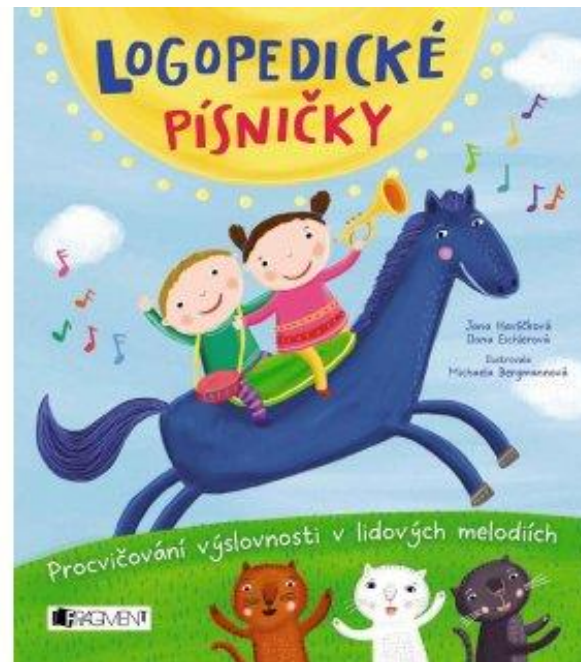




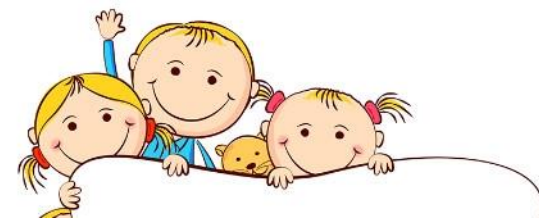
Milé děti,

posíláme Vám pár logopedických písniček, které jsme si ve školce zpívali. Můžete je zazpívat svým rodičům a naučit se pár nových písniček, které si pak společně zazpíváme ve školce 😊.



Logopedické písničky – procvičování výslovnosti v lidových melodiích

- Procvičování správné výslovnosti pomocí říkanek napsaných na melodii známých lidových písniček.
- Z povinnosti cvičit logopedii se stane zábava, kterou si užijí děti a určitě i dospělí.
- Texty zaměřené na konkrétní hlásku jsou velice jednoduché a snadno zapamatovatelné.



1. Pomoc – písničku budete zpívat na melodii písně – PRŠÍ, PRŠÍ



POMOC

(bez s, z, č, š, ž, r, ř)

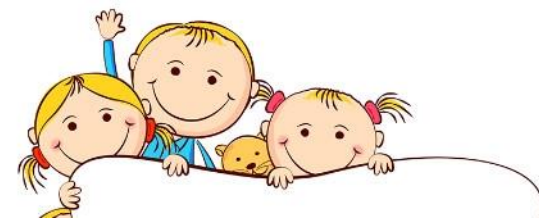
Pomoc, pomoc, volá chlapec,
co ho bolí levý palec.
(: Pomoc, pomoc, já nechci
nemocnici, injekci. :)



(Prší, prší)

1 Po - moc, po - moc, vo - lá chla - pec, co ho bo - lí
4 le - vý pa - lec. Po - moc, po - moc,
6 já nech - ci ne - moc - ni - ci, in - jek - ci.






2. Máme doma - na melodii písňě – SEDÍ LIŠKA POD DUBEM

MÁME DOMA

Máme doma Kačenku,
ta jí jenom tlačenku.
Máme doma kočku,
ta jí jenom čočku.

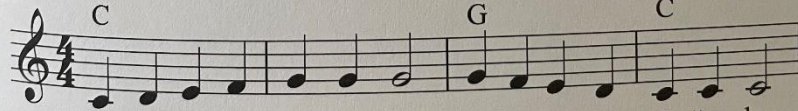


Máme doma Pepíčka,
ten jí jenom jablíčka,
a holčičku Dádu,
ta jí čokoládu.

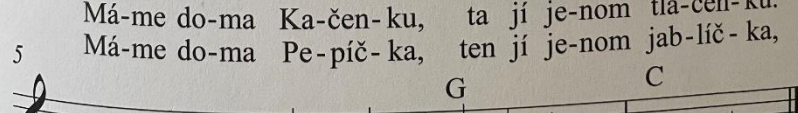
(bez š, ž, c,
s, z, r, ř) 



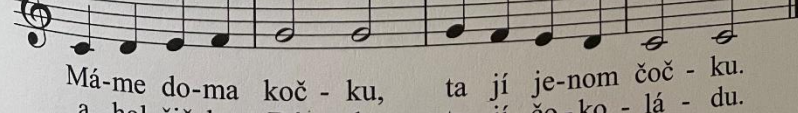
(Sedí liška pod dubem)




 Má-me do-ma Ka-čen-ku, ta jí je-nom tla-čen-ku.



 Má-me do-ma Pe-píč-ka, ten jí je-nom jab-líč-ka,



 Má-me do-ma koč - ku, ta jí je-nom čoč - ku.



 a hol-čič-ku Dá - du, ta jí čo-ko - lá - du.



3. Šašek – na melodii písně – ŠEL TUDY



ŠAŠEK

Šel šašek, náš Vašek,
šel do školy šašků.
Hej, šašku, náš Vašku,
nenech doma tašku!

Š

(bez č, ž, c, s, z, r, ř)

(Šel tudy)

C G⁷ C

Šel ša-šek, náš Va-šek, šel do ško-ly šaš - ků.

G⁷ C

Hej, šaš-ku, náš Vaš-ku, ne-nech do-ma taš - ku!

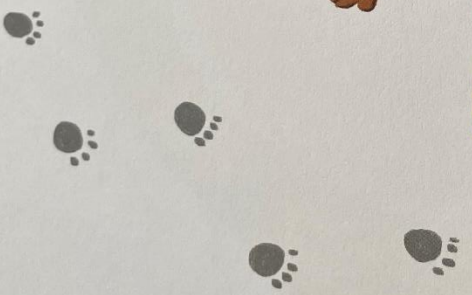


4. Pejsek Eda – na melodii písně – HOLKA MODROOKÁ

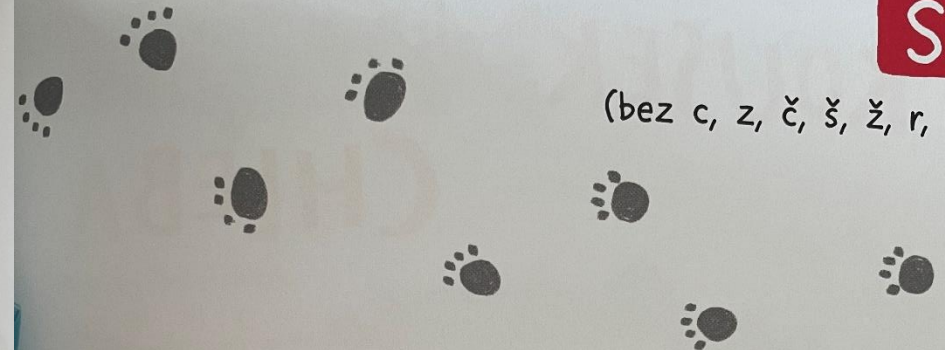
PEJSEK EDA

Já jsem pejsek Eda,
nesu dopis od souseda,
já jsem pejsek Eda,
nesu dopis vám.

Sednu si sem na tu slámu,
sním si u vás kus salámu,
já jsem pejsek Eda,
nesu dopis vám.



(bez c, z, č, š, ž, r, ř)



(Holka modrooká)

C F C G C
Já jsem pej-sek E - da, ne-su do-pis od sou-se-da,

5 C F C G C
já jsem pej-sek E - da, ne - su do - pis vám.

9 G C G
Sed - nu si sem na tu slá - mu, sním si u vás

12 C C F C G C
kus sa-lá - mu, já jsem pej - sek E - da, ne-su do-pis vám.

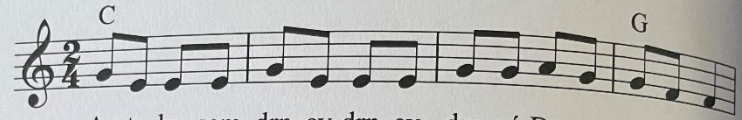


5. Drncy – na melodii písně – PEC NÁM SPADLA

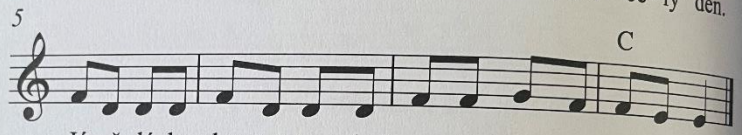
DR

(bez ř)

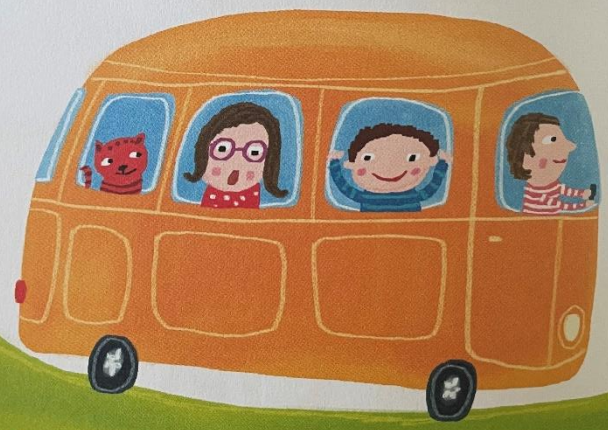
(Pec nám spadla)



Au to-bu-sem drn-cy drn-cy drn-cá Da-na ce-lý den.



Já už dá-le drn-cat ne-chci, z au-to - bu - su už chci ven!



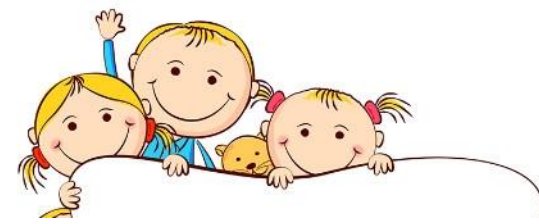
C

DRNCY



Autobusem **drncy drncy**
drncá Dana celý den.
Já už dále **drncat** nechci,
z autobusu už chci ven!

Autobusem **drncy drncy**
drncá Dana celou noc.
Já už dále **drncat** nechci,
u**drncaná** už jsem moc.



6. Policista – na melodii písně – AŽ JÁ BUDU VELKÁ

C S Z
(bez č, š, ž, r, ř)

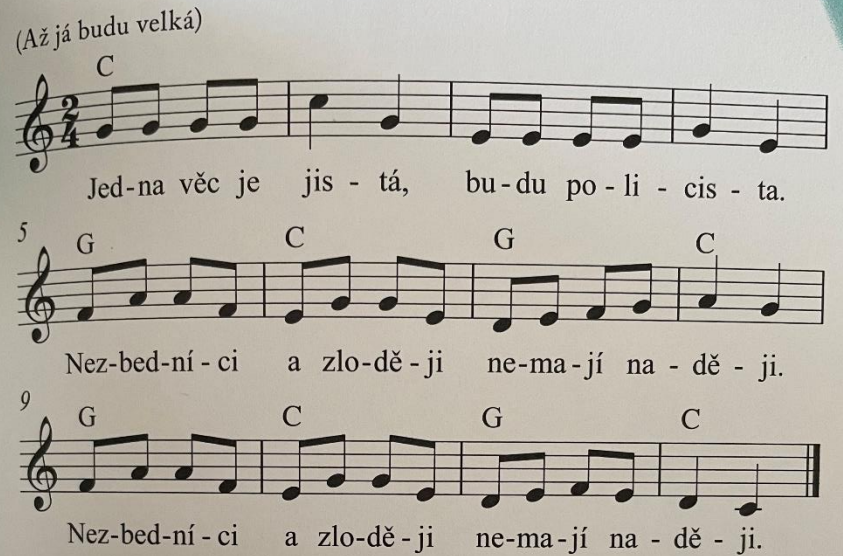
POLICISTA



Jedna věc je jistá,
budu policista.
(: Nezbedníci a zloději
nemají naději. :)

50

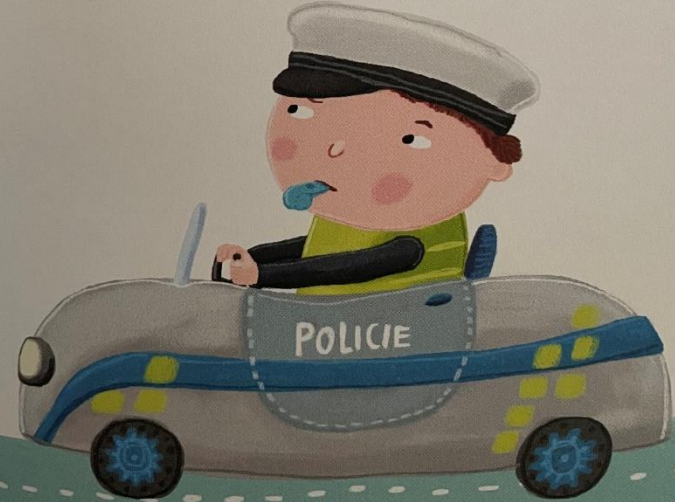
(Až já budu velká)

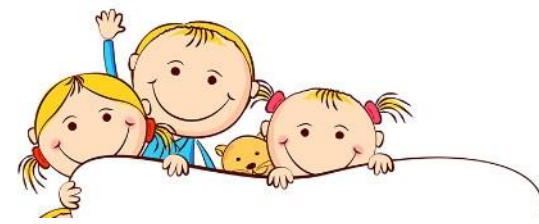


Jed-na věc je jis - tá, bu-du po - li - cis - ta.

5 Nez-bed-ní - ci a zlo-dě - ji ne-ma - jí na - dě - ji.

9 Nez-bed-ní - ci a zlo-dě - ji ne-ma - jí na - dě - ji.





7. Kolo – na melodii písně – OVČÁCI, ČTVERÁCI

KOLO

(Ovčáci, čtveráci)

C

Ni - ko - lo, vem ko - lo, ho - nem jed' na
Ni - ko - le na ko - le u - lo - mil se

4 G C

ná - kup, kup mi mák a
há - ček, vy - sy - pa - la

6 G C G C

ke - čup, ka - ka - o.
má - ček na po - le.



Nikolo, vem kolo,
honem jed' na nákup,
kup mi mák a kečup,
kakao.

K

(bez t, d, r, ř)

Nikole na kole
ulomil se háček,
vysypala máček
na pole.

